

EXQUISIT

FITXA TÈCNICA*

Temporada 2024-25



*Aquesta documentació descriu l'aportació tècnica òptima per a realitzar la funció però és **fàcilment adaptable i reajustable**. Es concretarà a cada espai d'acollida amb el cap tècnic o responsable, tant pel que fa a les necessitats específiques com en les pròpies del muntatge, funció, desmuntatge i horari. El material aportat per la companyia està indicat a la fitxa. En el cas que el teatre no disposi d'alguns dels materials sol·licitats, cal que avisi a la companyia, que mirarà de buscar una alternativa.

DESCRIPCIÓ DE L'OBRA

COMPANYIA: Els Marquesets

TÍTOL DE L'OBRA: EXQUISIT

DURADA DE L'ESPECTACLE: 85 minuts (sense entreacte)

CATEGORIA: Espectacle recomanat a partir de 16 anys

IDIOMA: Català

NÚMERO D'INTÈRPRETS: 4

TEMPS TOTAL DE MUNTATGE TÈCNIC

8 hores

TEMPS TOTAL DE DESMUNTATGE TÈCNIC

2 hores

PERSONAL TÈCNIC NECESSARI

■ Personal Tècnic que viatja amb la companyia:

1 Tècnic d'Il·luminació i So

■ Personal Tècnic del teatre necessari per muntatge i desmuntatge:

2 Tècnics de Maquinària (si és possible, que també puguin fer il·luminació i so)

1 Tècnic d'Il·luminació i so

ESPAI ESCÈNIC

MIDES ESCENARI (mínimes)

7m boca / 7m profunditat / 5m altura*

**Si no s'arriba a aquestes mides mínimes cal comentar-ho amb l'equip tècnic per valorar una adaptació de l'espai escènic*

MAQUINÀRIA

Cambra negra completa, que hauria d'estar muntada a l'arribada de la companyia. S'enviarà una implantació per a poder col·locar-la segons els requisits de l'espectacle. És necessari un fons negre.

2 cametes negres extres per tancar la boca de l'escenari a la mida de l'escenografia tal i com apareix a la foto.

El terra de l'escenari ha de ser preferentment negre i llis.

DESCRIPCIÓ ESCENOGRAFIA

Primer terme:

L'escenografia està formada per un terra 5m X 3m imitació marbre, tres cortines de tires de plàstic transparent (dues de 3m X 3m i una de 4,8m X 3m), tub de ventilació d'acer, taula de cuina d'acer inoxidable, aigüera industrial i tauleta accessòria.

Segon terme:

Tarima amb una taula i dues cadires a sobre.



EQUIP D'IL·LUMINACIÓ:

■ Aparells il·luminació

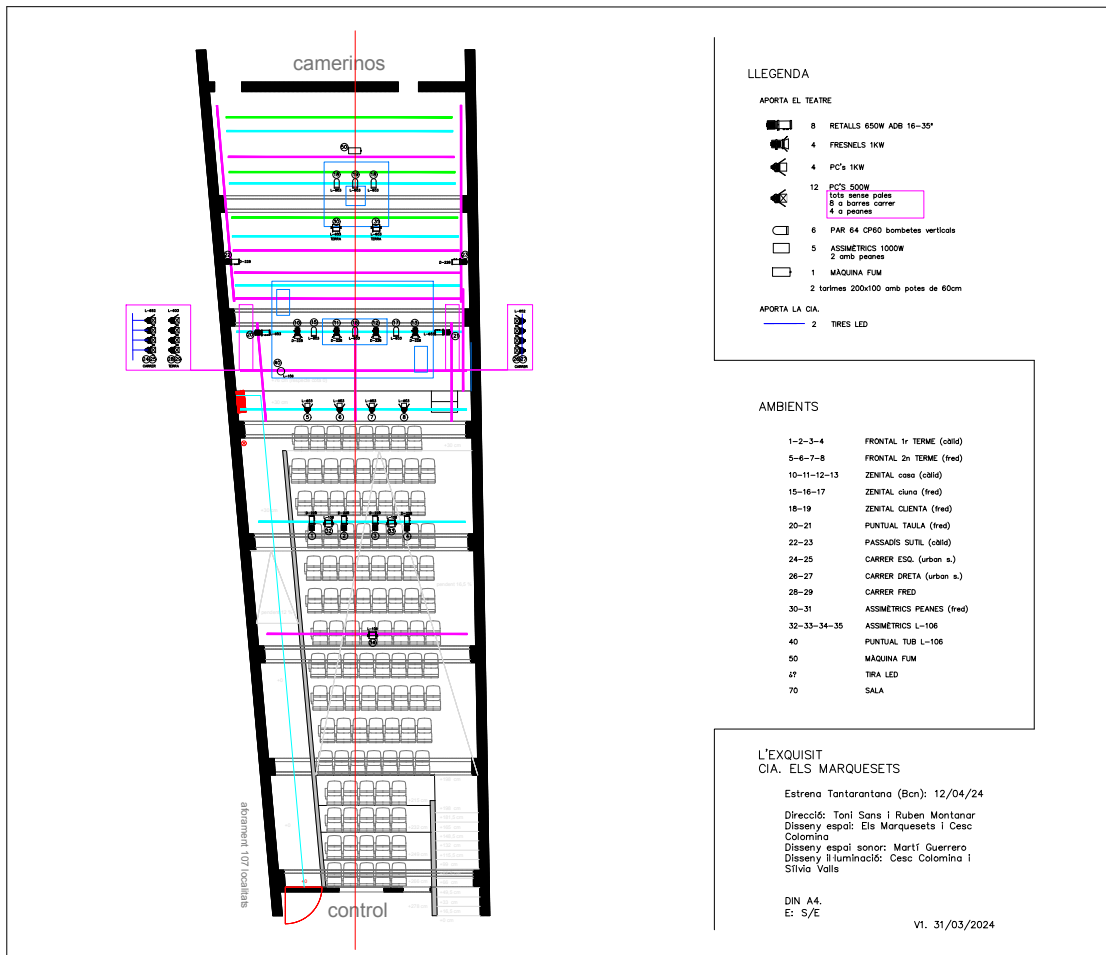
- 08 x Retalls 650W ADB 16-35°
- 04 x Fresnel 1KW
- 04 x PC's 1 Kw
- 12 x PC's 500W (tots sense pales)
- 06 x PAR 64 CP60 (bombetes verticals)
- 05 x Assimètrics 1000W

■ Elements de control

- 01 x Taula de control tipus LT PICCOLO 2

■ Altres

- 6 peanes
- 4/6 carrers de dansa
- 3 barres + barra frontal (mínim)



SONORITZACIÓ

Sistema iOs amb Qlab 5.2 (APORTAT PEL LA COMPANYIA)

El teatre ha d'aportar:

■ PA

Adequada a l'espai, 40Hz – 18kHz. Es fan servir efectes sonors pels que caldria disposar de subgreus o infra. Pressió sonora sobre l'audiència el més homogènia possible (front-fills i underbalcony sempre que sigui necessari).

Necessitarem 3 caixes acústiques (fonts puntuals) per situar a fons d'escenari, a terra, que reproduïen diferents efectes sonors llançats des de Qlab.

■ Foldback

No és necessari.

■ Microfonia

Dos sistemes wireless i dos micròfons lavalier tipus DPA4060 que s'amagaran al vestuari dels actors per a efectes puntuals durant la representació.

En principi i si les condicions acústiques de l'espai ho permeten, no es requereix més microfonia. En cas que, per les dimensions o la mala acústica de l'espai, sigui necessària l'amplificació per a la comprensió de l'obra, a banda del material anterior, el teatre haurà d'aportar un sistema de microfonia ambient o bé quatre càpsules omnidireccionals tipus DPA6060 amb quatre sistemes wireless corresponents (en aquest segon cas no caldrien els dos sistemes wireless esmentats en el primer punt) - Valorar la millor opció amb l'equip tècnic.

■ Control

Mirar d'evitar els controls tancats a cabines o allunyats de l'audiència, però no és primordial estar ubicat a platea.

Necessitem una mixer que suporti fins a 5 entrades de Qlab i la microfonia necessària segons l'espai. No disposem d'interface d'àudio: agraiem interface integrada d'M32/X32 o Dante via Dante Virtual Soundcard. Consultar en cada cas segons la mixer disponible.

MATERIAL ADICIONAL (APORTAT PEL TEATRE)

Si el teatre no disposa d'alguns d'aquests elements, cal avisar a la companyia per cercar una alternativa

- 2 x tarimes de 2m x 1m amb potes a 60 cm
- 1 x escala per accedir a les tarimes
- 1 x Màquina Haze (partícula) + Ventilador/Turbina independent a la màquina.
- 1 x escala per baixar a platea

REQUISITS ADDICIONALS

Ampolles d'Aigua o font per a Tècnics i Artistes (Des de l'inici del muntatge fins al final del desmuntatge)

ZONA APARCAMENT reservada per estacionar al costat del teatre - Funció de Càrrega i Descàrrega pel dia de Muntatge i Desmuntatge. Per al transport de l'escenografia es fa servir una furgoneta L3H3 de Càrrega. Serà necessari tramitar tots els permisos de càrrega i descàrrega oportuns i es podrà deixar estacionat a la zona de càrrega i descàrrega del teatre si fos necessari.

Camerinos per a 4 intèrprets (dotats de miralls, dutxa amb aigua calenta, calefacció i planxa).

Tots els camerinos han d'estar disponibles des de l'arribada de l'equip tècnic fins al desmuntatge.

■ **CONTACTE COMPANYIA**

Toni Sans

elsmarquesets@gmail.com

669005256